



LA FACTORIE

Maison de Poésie / Normandie



ANTI
SEPT 16 - JUIN 17

« Impose ta chance, serre ton bonheur et va vers ton risque. »

René Char.

Deuxième saison pour la toute jeune Maison de Poésie de Normandie. Deuxième saison et déjà dans la tempête des revirements politiques, des calculs à courte vue et des petites mesquineries. Deuxième saison vent debout à défendre haut et fort la voix des poètes.

Des rendez-vous avec ceux qui en écrivent et ceux qui les éditent. Des résidences de compagnies. Des résidences d'écriture. Des ateliers aussi. Un comité de lecture. Et un festival tout nouveau : POESIA pour faire la part belle aux poètes. Parce que nous avons un besoin urgent de poésie. De la parole des artistes. Pas du spectaculaire, non. De la parole. Pour inventer des voies nouvelles. S'affranchir du diktat du consumérisme. De nos réflexes de hamsters. De notre vénération pour la compétition. De notre peur du vide. De notre manque de tout, tout le temps.

Rien ne s'achète. Rien. Pas même un air fredonné, une émotion, un soleil qui se lève, le vent dans tes cheveux. Mon cher occident, il est grand temps de revoir ta copie. De remballer ton progrès de pacotille. Car un progrès qui n'est pas partagé ne s'appelle pas progrès mais privilège. Et nous les avons abolis.

Gersende MICHEL
Patrick VERSCHUEREN



Les 3 et 4 septembre

Festival les Effusions

Un collectif d'élèves du CNSAD, de l'ESAD, de l'INSAS, de l'ENSAN et de la Sorbonne envahit l'île du Roi pour clamer son désir de vivre et d'abolir les barrières entre la musique, la danse, l'architecture et le théâtre. Un festival haut en couleurs placé sous le signe de la jeunesse et de la décroissance. A suivre sans hésitation

17 septembre à partir de 19h

Ouverture de saison

Ouverture en java avec des morceaux choisis par ceux qui feront la saison. Il y aura même un brin de tango, une circassienne dans un

14 octobre à partir de 19h

Apéro-Poésie avec les éditions *La Feuille de Thé* autour des livres de Françoise Coulmin et François David

A 20h30: *Contre les Bêtes* de Jacques Rebotier, un texte drolatique et cinglant sur la prétention humaine à vouloir tout régir et ce, pour le plus grand désastre

Interprétation : Arno Feffer sous la direction de Patrick Verschueren

4 novembre à 20h30

Que des chansons #2

A 20h30 : 32. Un looper en son centre, voix, guitares, basse, batterie et clavier composent



immense hamac et des apparitions sur la rivière. Ce sera beau, doux et délicieusement automnal.

un paysage électrique aux accents poétiques où les deux musiciennes chanteuses de 32 vous embarquent avec une énergie et une complicité partagée.

7 octobre à partir de 19h

Apéro-Poésie à l'occasion de la sortie de *FALAISE*, recueil poétique de Mélanie Leblanc aux éditions Cheyne

A 20h30 : *Retour au pays natal* d'Aimé Césaire par le Théâtre en Action (Angoulême). Superbe interprétation théâtrale et musicale de ce texte coup de poing sur la négritude.

A 22h : *Töonz*. Cerise sur le micro, Töonz nous gratifie d'une présentation de son tout 1er album enregistré à la Factorie, entre chanson et rap, slam et spoken word : festif mais conscient!



11 novembre à partir de 19h

Apéro-Poésie à l'occasion de la sortie du N°2 de la très belle revue *Toute La Lire* conçue par Christian Désagulier qui vient de poser ses valises en Normandie et qui poursuit son enquête poégraphique en compagnonnage d'ethnologues, de vidéastes, de poètes, de traducteurs et romanciers, d'un écrivain-cavalier et d'un musicographe.

Toutes et tous auteur-e-s de poèmes, c'est à dire qui s'expriment avec des mots dans *un certain ordre assemblés*, quand la musique est contenue dans les paroles, sur le terrain c'est à dire dessus et depuis...

Un numéro 2 qui voudrait être une fois encore en phase avec la phrase de Miguel Torga : *L'universel c'est le local moins les murs*.

Présence annoncée de Sophie Caratini, Yvan Mignot, Frédérique Guétat-Liviani, Marie Borel, Sarah Carton de Grammont et Géraldine Geay.

18 novembre à partir de 19h

Apéro-Poésie avec Julien Marcland autour de son projet *Beaux Présents Dorés*.

A 20h30 : *Oculus* de Nicolas Ragu, un superbe

texte pour une femme qu'on a enfermé parce que trop libre, dans une belle interprétation d'Adeline Maisonneuve. Direction et lumières de l'auteur.

2 décembre à partir de 19h

Apéro-Poésie autour du *Projet Harms* avec la Cie Vivre dans le feu et le groupe Radix

A 20h30 : Poésie Urbaine avec Yo du Milieu : *les slameurs envahissent la Factorie*

3 décembre à 18h

Séance publique à l'occasion du tournage de Matthieu Simon pour FR3 du documentaire *Slam Versus Poésie* avec débat et interventions de slameurs et de poètes (programme en cours)

9 décembre à partir de 19h

Apéro-Poésie autour du documentaire et du livre d'artiste *Mélusine* d'Emmanuelle K.

Concert lecture du poème Mélodique *Mélusine* d'Emmanuelle K. avec Emmanuel Bex et François Verly.

16 décembre à 20h30

Sortie de résidence

A + B les petites filles, une pièce d'une talentueuse auteure Clémence Weill (qui est déjà venue en résidence la saison passée) par la Cie Rêvage sous la direction de Sarah Carpentier. Où il est question du passage de l'enfance à l'âge adulte et où l'on voit que l'enfant qu'on a été détermine l'adulte qu'on est.

27 janvier à partir de 19h

Apéro-Poésie avec Alexis Pelletier autour de son dernier livre *trois entraînements à la lumière* paru aux éditions Tarabuste

A 20h30 : *Cap au Norge*, un voyage revigorant dans l'œuvre de Norge par la Compagnie Alias Victor avec Alain Fleury et Alexandre Rasse

3 février à 20h30 à partir de 19h

Apéro-Poésie avec les éditions Chomant et leurs dernières parutions poétiques

A 20h30 : *Calligraphie et marionnettes* avec Christian Dherbécourt dans l'univers poétique de Christian Zimmermann

10 février à partir de 19h

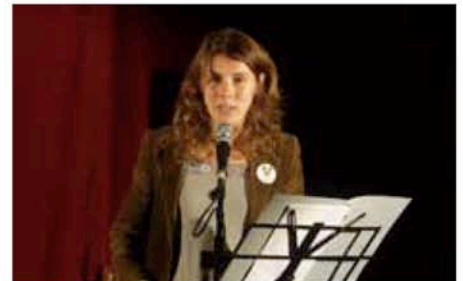
Rencontre avec les éditions Bruno Doucey, un éditeur ouvert sur le monde

A 20h30 : *Poésie iranienne* en présence de Gissoo Shakeri, chanteuse et poétesse iranienne en exil.

10 mars à partir de 19h

Vidéo-poèmes par la Compagnie Full Petal Machine

A 20h30 : *Le prénom a été modifié*, texte édi-



fiant de Perrine Le Querrec sur la violence faite aux femmes interprété par Gersende Michel sous la direction d'Anne-Charlotte Bertrand

24 mars à partir de 19h

Apéro-poésie en forme de carte blanche à Mélanie Leblanc, marraine de la saison.

A 20h30 : **L'Oeil du fantassin** Ben Herbert Larue chante Apollinaire

«Un artiste qui s'engage, qui demande à tenir un fusil, encouragé par la tranchée. Comme si c'était plus dur de se battre pour un poète ! C'était bien plus facile. Apollinaire s'en était tout de suite rendu compte.»

Chantés, murmurés ou déclamés avec force les mots de Guillaume Apollinaire se mêlent au souffle de l'accordéon. Ensemble, ils se lèvent et prennent les armes!

7 avril à partir de 19h

Apéro-poésie avec les éditions La Renverse et la poète Manuelle Campos.

A 20h30 : Le **LON** (Laboratoire des Oeuvres Nanollittéraires) c'est une émission foutraque, hautement et bassement littéraire, qui privilégie le court au long, recommandée d'utilité zygomatique, avec des artistes d'hiver et d'été, une poignée d'irréductibles réducteurs de textes qui ont pour seul crédo : *Pour lire heureux, écrivons court.*

Ils sont assis, ils boivent, ils vous lisent ce qu'ils ont écrit. Vous vous asseyez itou, vous boivez, vous z'ouïssez, et des fois vous z'écrivez.



C'est simple, vu que c'est pas compliqué.

28 avril à partir de 20h30

Que des chansons #3

Aude Rose. Sur les pas d'Emilie Simon, cette peintre du mot habille ses mélodies de sensibilité et de romantisme. De ses influences Trip Hop, elle tente la symbiose des sonorités POP électro à la chanson française, nous dévoilant une aventure sombre, personnelle et imagée. A 22h : **Spleen en cavale**. On y explore l'âme, l'autre, l'art et la société. On y trouve ce que la poésie peut sublimer. Les mots sont portés par la puissance de feu des musiciens électriques. Un show aussi touchant qu'explosif.

5 mai à partir de 19h

Apéro-poésie avec Patrick Kabakdjian autour de son livre *la réussite Rimbaud* paru aux éditions Les Points sur les i.

A 20h30 : **Je quitte l'Europe**, récit de poche autour de l'œuvre d'Arthur Rimbaud avec Evelyne Boulbar et Patrick Verschuere

12 mai 20h30

Que des clowns #3

Voilà déjà 4 ans que nous recevons le Samovar, une excellente école de clowns située à Bagnolet. C'est donc une nouvelle occasion pour découvrir son travail durant un séance ouverte et une présentation de numéros en vue de son cabaret de fin d'année.



Du 15 au 21 mai

Festival Poésia

La Poésie fait son festival: un temps fort consacré aux poètes, musiciens, comédiens et autres artistes qui font de la poésie une nécessité. Pour cette occasion, La Factorie et ses associés organisent:

- **J'irai lire chez toi** et sa lecture de poèmes en appartement (si vous souhaitez recevoir un lecteur chez eux contactez nous au 02 32 59 41 85)

- La **Nuit de la Poésie Urbaine**, déjà la 4ème édition accompagnée d'ateliers d'écriture avec les jeunes et moins jeunes de Val de Reuil.

- **Déambulations et parcours poétiques** entre la ville et l'île du Roi, une occasion de présenter nos poètes et artistes préférés.

- **Carte blanche** à la Cie Ô Clair de Plume

- **Ciné-Poèmes** au Cinéma les Arcades

- Remises des **prix CoPo** et **CoPo des lycéens**, suivies d'une rencontre avec les poètes élus à la médiathèque de Val de Reuil.

Tarifs & Réservations

Apéro-poésie/3€

Spectacles et concerts: 10€/7€/5€/3€

Contact: 02 32 59 41 85

Mail: contact@factorie.fr

LA FACTORIE HORS D'ELLE

Fort de sa mission, la Factorie se bat pour instiller de la poésie à toutes les occasions et dans toute la région.

Elle sera présente avec une Clique Poétique à l'occasion du festival *Poésie Dans(e) la Rue*, à Rouen, le 1er octobre de 14h à minuit..

Elle fêtera comme il se doit le printemps des poètes, les 4 et 5 mars à Rouen (en compagnie d'Alias Victor et de Détournements), du 6 au 8 mars à l'université d'Arras et sans doute également à Mont Saint Aignan et à Bray (respectivement ville et village en poésie).

De plus, elle accompagnera le prix de poésie des étudiants du Havre et participera à la mise en place d'un prix de poésie en milieu carcéral.

D'autres actions sont prévues avec la médiathèque d'Evreux, notamment une exposition et une soirée avec le poète, musicien et plasticien Bernard Ascal, ainsi qu'une soirée autour de la poésie iranienne avec Gissoo Skakeri, poète et chanteuse en exil.



LE COPO

Composé de 14 membres passionnés de poésie, le CoPo se donne pour mission de lire chaque saison une centaine de recueils poétiques publiés dans l'année afin d'organiser des soirées autour d'un poète et de decerner un prix à son ouvrage «coup de cœur». Le but est de soutenir et d'encourager les poètes dans leur travail d'écriture.

Les soirées du CoPo

Ces soirées sont l'occasion de partager les derniers coups de cœur du CoPo ainsi que ceux de nos partenaires: Les médiathèques de Louviers, Evreux, Val de Reuil et les villes de Pont de l'arche, Gaillon, Bray et Bernay (programmation en cours).

Le Prix CoPo

Doté d'une bourse de 1000 euros, il encourage le poète dont l'ouvrage a remporté le plus de suffrages. Celui-ci est invité, ainsi que son éditeur, à une rencontre publique et médiatique à l'occasion de sa remise de prix et lors du marché de la poésie sur le stand de la Fédération des Maisons de Poésie.

Le Prix CoPo des Lycéens

Doté, lui aussi, d'une bourse de 1000 euros, il est décerné par les lycées partenaires de la Factorie (Marc Bloch, Jean XII, Prévert, Napoléon et Senghor). Les élèves reçoivent une sélection de 8 ouvrages proposés par le Comité Poétique. Le Poète primé est invité à rencontrer les lycéens avant la remise de son prix. Il est également mis en avant lors du marché de la Poésie.

La Poètothèque

En plein développement, la poètothèque commence à prendre ses quartiers à la Factorie. Chapeautée par la Médiathèque de Val de Reuil, elle offrira, en 2017, un espace de documentation (recueils, biographies, documents sonores et visuels) ainsi qu'un point d'information sur l'actualité des poètes et des événements poétiques en Normandie.

RÉSIDENCES D'AUTEURS

Du 7 au 16 septembre

Camille Hamet, journaliste, auteure et réalisatrice pour *Une Fleur de Ciste*

Du 28 au 2 décembre

Alain Fleury, auteur, metteur en scène et comédien pour *Appel au peuple*

Du 9 au 13 janvier

Perrine Le Querrec, poète et chercheuse également marraine de la première saison de la Factorie pour un nouveau recueil de poèmes.

Du 3 au 14 avril

Les Générales, un collectif d'auteurs et de comédiens pour *WeRockTheWords*

Du 17 au 21 avril

Albertine Benedetto, auteure et professeure de lettres pour un nouvel recueil de poèmes



RÉSIDENCES ET LABOS

Du 6 au 10 septembre

Cie les Strapontins (Normandie) Théâtre
Spleen en cavale (Ile-de-France) Musique

Du 13 au 30 septembre

Cie les Putes, (Paris) performance chorégraphique
Cie Désordinaire (Paris), Clown

Du 3 au 7 octobre

Atelier 13 Collectif (Normandie), Conte
Cie du Grain à moudre (Normandie), Poésie
Cie Ephéméride (Normandie), Poésie

Du 10 au 14 octobre

Cie du Crayon (Paris), Théâtre
Cie du Bouleu bleu (Normandie), Clown

Du 31 octobre au 5 novembre

Cirque Rouages (Meuse), Danse, Musique
Groupe 32 (Normandie), Musique
Tôonz (Normandie), Musique

Du 7 au 11 novembre

Cie Tüz Théâtre (Normandie), Théâtre jeune public
Cie Ephéméride (Normandie), Poésie

Du 14 au 19 novembre

Samovar (Paris), Clown
Cie Belles Absentes (Paris), Poésie

Du 21 au 25 novembre

Sto Ko We (Normandie), Musique
Cie Cauri Théâtre (Normandie), Théâtre



Du 28 novembre au 2 décembre

Tanit Théâtre (Normandie), Théâtre
Cie Vivre dans le feu et le groupe Radix (Normandie), Poésie, Musique

Du 5 au 16 décembre

Cie Ephéméride (Normandie), Poésie
Cie Rêvages (Nord), Théâtre

Du 2 au 6 janvier

Cie Ca et là (Normandie), Théâtre jeune public
Cie Pampa Schip (Hors Région), Tango, Musique

Du 9 au 12 janvier

Babiole (Normandie), Musique

Du 16 au 27 janvier

Cie Ephéméride (Normandie), Théâtre
Cie Akasha (Normandie), Théâtre

du 30 janvier au 03 février

Cie Uqu'ubqu'ubuq (Normandie), Calligraphie et marionnettes
Cie l'Oreille à plumes (Centre), Théâtre jeune public

Du 6 au 17 février :

Pascal Vidallac (Normandie), Musique
Cie O Clair de Plume (Normandie), Théâtre musical jeune public
Cie Kalymo (Rhônes-Alpes), Poésie
Caillou (Rhônes-Alpes), Musique

Du 20 au 3 mars

Samovar (Paris), Clown
Cie Ephéméride (Normandie), Poésie
Cie O Clair de Plume (Normandie), Poésie

Du 6 au 13 mars

La Piccola Familia (Normandie), Théâtre
Cie Full PETAL Machine (Paris-Genève) Vidéo poésie installation

Du 20 mars au 7 avril

Collectif Termos (Paris), Théâtre



Cie des Mouettes (Normandie), Texte, Musique, Danse, Vidéo

Du 10 au 21 avril

La Bande-Songe (Normandie), Musique, vidéo
Aude Rose (Normandie), Musique

Du 24 au 28 avril

Cie Lagrimas (Normandie), Poésie
Cie le Bureau des pensées perdues (Langue-doc-Roussillon), Clown

Du 1 au 5 mai

Conservatoire de Rouen, Théâtre

Du 8 au 13 mai

Deuxième année du *Samovar* (Paris), Clown

Du 22 au 27 mai

La Youle Cie (Normandie), Conte

Du 29 mai au 9 juin

Cie le Dada Noir (Normandie), Théâtre

Du 12 au 16 juin

Collectif du K (Normandie), Marionnettes

Du 19 au 30 juin

Cie Sur le Seuil (Paris), Théâtre

Du 3 au 9 juillet

Recherche laboratoire autour des rapports de force/domination, Théâtre, Danse dans la continuité du labo avec le CDN de Normandie.

LES ATELIERS DE PRATIQUE

Des ateliers encadrés par des artistes professionnels pour cheminer, travailler sur les techniques propres à chaque discipline et conclure par deux présentations publiques.

Autour de ces ateliers, vous pourrez rencontrer des auteurs, échanger avec des artistes en résidence, assister à leurs répétitions, participer à des petites boutiques de travail et des laboratoires

Eveil Théâtral (4-7 ans) avec Jérôme Revel

Lundi de 16h45 à 17h30

Clown Enfants / Adultes avec Jérôme Revel

Lundi de 17h45 à 18h45 et mardi de 20h à 22h

Cirque Enfants / Ados avec Barthélémy Guéret

Mardi de 16h45 à 17h45 puis de 18h à 19h30

Théâtre Enfants / Ados / Adultes avec Anne Charlotte Bertrand et Hélène Beuvin

Mercredi de 16h à 17h, de 17h à 18h30 puis de 20h à 22h

Les 10 et 11 juin

Présentation du travail de l'année

Renseignements & Inscriptions

Anne Charlotte Bertrand au 06 50 46 92 62

LES PETITES BOUTIQUES DE TRAVAIL

Sous forme de stage d'un week-end, ces petites boutiques permettent d'approfondir ses connaissances sur des points techniques précis



LES FORMATIONS

Le 23 novembre et le 7 décembre

Ateliers académiques d'écriture avec Mélanie Leblanc

Du 6 au 9 février

Stage d'écriture avec la poétesse japonaise Ryoko Sekiguchi, co-organisé avec l'Université du Havre, à destination des élèves en Master Création Littéraire.

Ce stage sera précédé d'une rencontre publique avec l'auteur.

Les 6 et 7 avril

Stage d'écriture partagée avec Solène Denis, co-organisé avec la DAAC, à destination des enseignants du secondaire

ARTISTIQUES ACTIONS

Outre nos ateliers et petites boutiques, nous agissons également régulièrement auprès de plusieurs structures de l'agglomération (Espage, Mission locale, CCAS, Collège Alphonse Allais, Lycée Marc Bloch) et également auprès de nombreux publics empêchés (Hôpital d'Elbeuf, UHEC et CER d'Evreux, CMP de Darnétal...)

Notre souci étant de partager nos pratiques artistiques sans exclusive et de glisser un peu de poésie dans ce monde de...

Les 8 et 9 octobre

S'approprier une histoire avec Hélène Beuvin

Du 17 au 28 octobre

L'acteur et le clown avec Eric Blouet

Les 19 et 20 novembre

Libérer la Voix avec Natacha Jouet

Les 3 et 4 décembre

Atelier d'écriture, haïkus, fragments, saynètes avec Anouk Durey

Les 7 et 8 janvier

Tango : improvisation et symbolisation avec Stef Lee.

Les 18 et 19 février

Découverte et initiation à la réalisation d'un court métrage avec Luc Piednoir.

Les 18 et 19 mars

Atelier d'écriture partagée avec Ben Herbert Larue

Les 1 et 2 avril

Sortez le clown avec Jérôme Revel

Les 29 et 30 avril

Faites votre chanson avec Ben Herbert Larue

Les 6 et 7 mai

Travailler sa voix avec Patrick Verschueren

LA #FACTORIE

MAISON DE POÉSIE / NORMANDIE

Ile du Roi, 27100 Val-de Reuil

Contact - 02 32 59 41 85

siret n°3235147500035 / APE 9001Z
Licences 1-1068364/2-1068365/3-1068366

Marrainage
Mélodie Leblanc
Direction artistique
Gersende Michel et Patrick Verschuere
Production
Charlène Damour



En couverture
«Le pied-à-terre»
30 x 30 cm
technique mixte (2016)

ARTISTES ASSOCIÉS

Résidences et Labos

Anne-Charlotte Bertrand

Ateliers et stages

Hélène Beuvin

Pôle musique

Ben Herbert Larue

Graphisme

Julie Piednoir

Actions artistiques

Jérôme Revel

Pôle ressources

Jean-Pierre Vernizeau

COMPAGNIE ASSOCIÉE

Ô Clair de Plume

 Maison Poésie La Factorie

 www.factorie.fr

Association Théâtre Ephéméride / Président Amos Fergombe / Trésorière Véronique Kourotchkin / Secrétaire Jean-Pierre Vernizeau

